

Comment identifier un frelon asiatique :



Abdomen noir orné d'une fine rayure jaune orangée

Dernier segment orangé

Tête noire avec la face orangée

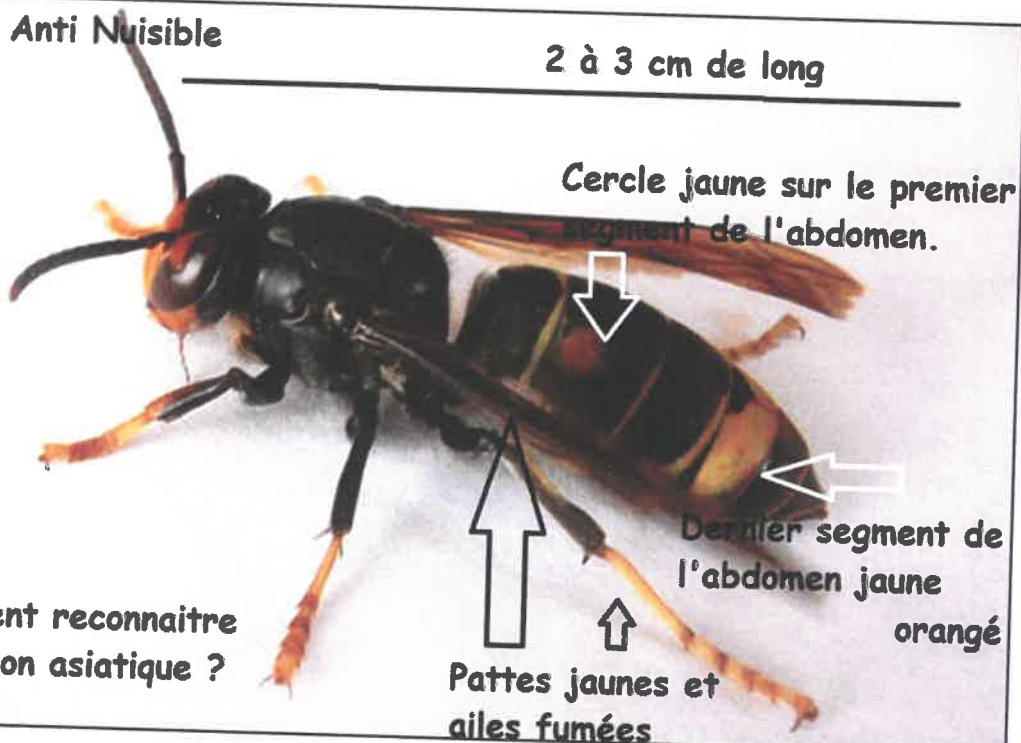
Pattes aux extrémités jaunes

Ailes fumées

Longueur 2 à 3 cm

Appel Anti Nuisible

2 à 3 cm de long



Cercle jaune sur le premier segment de l'abdomen.

Dernier segment de l'abdomen jaune orangé

Comment reconnaître le frelon asiatique ?

Pattes jaunes et ailes fumées

FRELON ASIATIQUE

Vespa velutina

Tête noire, face jaune
Pattes jaunes et noires
Thorax brun foncé
Abdomen avec une large bande jaune orangée



Frelon asiatique (taille réelle 3 cm)

FRELON EUROPEEN

Vespa crabro

Tête rousse et visage jaune
Pattes rousses
Thorax noir et roux
Abdomen jaune avec dessins noirs



Frelon commun (taille réelle 4 cm)